

Er gaat veel gebeuren de komende jaren

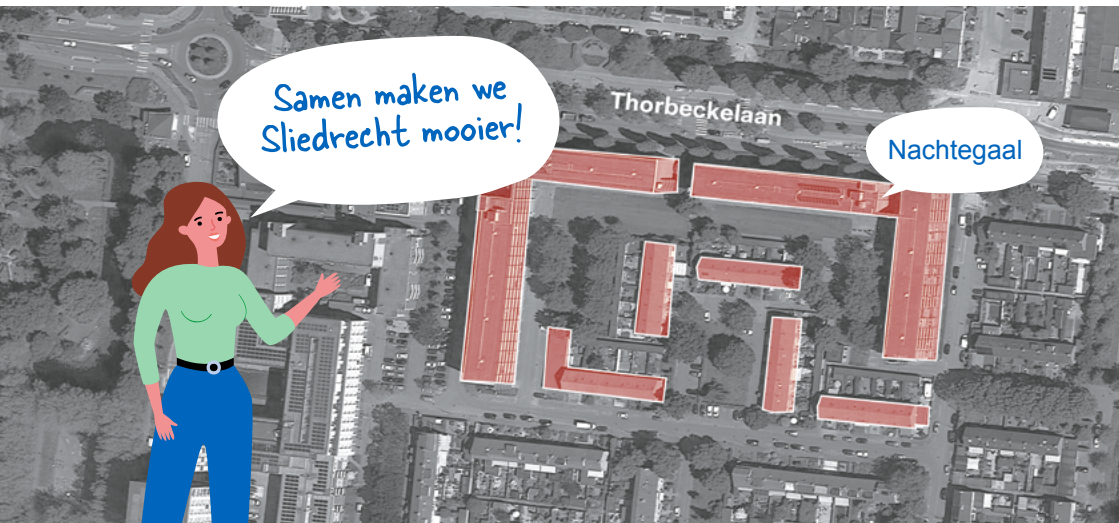
De Nachtegaal wordt niet eerder gesloopt dan 2027

Onze woning
wordt gesloopt.
Wat nu?



Woongebouw Nachtegaal

Thorbeckelaan 271 t/m 429



Samen maken we
Sliedrecht mooier!

Nachttegaal

Sliedrecht Bouwt

U woont in Sliedrecht! Een mooi dorp waar u - en misschien ook uw kinderen - in de toekomst fijn en plezierig wilt wonen en leven. Daarom wil Tablis Wonen in de toekomst genoeg duurzame huurwoningen voor gezinnen, alleenstaanden, starters en ouderen bouwen in een fijne en groene omgeving.

Het woongebouw waarin u woont, gaan we afbreken

Maar eerst gaan we nieuwe woningen en appartementen bouwen op andere locaties in Sliedrecht. Want we zorgen er natuurlijk voor dat u kunt verhuizen naar een (tijdelijke) andere woning.

De planning van de sloop is afhankelijk van het moment dat er nieuwe woningen gebouwd zijn op de andere locaties. Dat moet eerst voordat we uw huis gaan slopen.

We willen u goed informeren zodat u op de hoogte bent van alle ontwikkelingen en dat u weet wat dit voor u betekent. En wat wij voor u gaan doen. Daarom maakten we deze folder.

Een folder met informatie die op dit moment zeker is. Als er wijzigingen komen, dan informeren wij u weer en ontvangt u een aangepaste folder.

Samen maken we Sliedrecht mooier, groener en duurzamer waar jong en oud plezierig kan wonen!

Tablis Wonen



Uw woning

Uw woning én het woongebouw Nachtegaal wordt vanaf 2027 afgebroken, niet eerder

Als er iets in de planning verandert, dan hoort u dat. Een jaar voordat we uw woning afbreken, zoeken we samen met u een andere (tijdelijke) woning. Na de sloop gaan we op die plaats een mooi nieuw woongebouw terugbouwen.



Uw zekerheden

We maken voor u en de andere bewoners een sociaal plan. Daarin staan alle afspraken die we maken en de rechten en plichten van u en van ons.

Hieronder staat wat nu al zeker is voor u:

1.

U heeft voorrang bij toewijzing nieuwbouwwoning op de locatie waar u eerst woonde

Op de plaats waar de Nachtegaal staat, komt een mooi nieuw woongebouw. U krijgt voorrang bij de toewijzing van de nieuwe woningen. De regels die er voor de toewijzing zijn, gelden ook voor u. Denk hierbij aan de regels die er zijn voor inkomen, leeftijd en het aantal mensen.

2.

U krijgt een tijdelijke huurwoning als u terug wilt naar de nieuw te bouwen woningen

Op de locatie van de Nachtegaal komen nieuwe woningen. Wilt u daar gaan wonen? Dan heeft u recht op een tijdelijke huurwoning ergens in Sliedrecht. Daar woont u totdat de nieuwe huurwoning wordt opgeleverd.



3.

Als u niet terug wilt verhuizen, dan verhuist u met voorrang naar een andere woning

Het kan voorkomen dat meerdere urgent woningzoekenden op dezelfde woning reageren. We maken afspraken wie er als eerste in aanmerking komt voor de woning. Wij informeren u dan als dat speelt.

4.

Wij doen ons best voor uw woonplezier

Uw woning wordt afgebroken. Natuurlijk zorgen we ervoor dat we reparaties die nodig zijn, blijven doen. En we zetten ons in voor een nette en veilige buurt.

5.

U krijgt verhuiskostenvergoeding van €7.156 (prijspeil 1 maart 2023) wanneer het Sociaal Plan actief is

Die krijgt u omdat wij uw woning gaan slopen en u moet verhuizen. Met dat geld kunt u de kosten die u maakt om te verhuizen betalen. De overheid stelt dit bedrag ieder jaar opnieuw vast.

6.

Onze wooncoach Roos is er voor u

Het is belangrijk dat u al uw vragen stelt en uw zorgen met haar deelt. We willen dat deze periode voor u zo goed mogelijk verloopt. Ongeveer twee jaar voor de sloopdatum komt Roos bij u op bezoek.

Wooncoach Roos

Roos komt twee jaar voor de sloopdatum bij u op bezoek. Roos is onze wooncoach en uw contactpersoon.

Tijdens het bezoek:

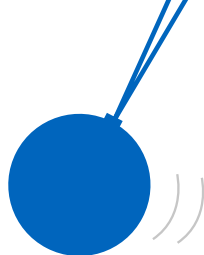
- krijgt u informatie over uw rechten en plichten die in het sociaal plan komen te staan;
- kijkt Roos samen met u wat uw woonwensen zijn en bespreekt zij wat zij voor u kan doen;
- kijkt Roos samen met u naar de veranderingen die u in uw woning heeft aangebracht en wat daar mee gaat gebeuren.

Roos noteert de afspraken die u met haar maakt. U krijgt deze ook op papier.



Roos

Hoe het verder gaat



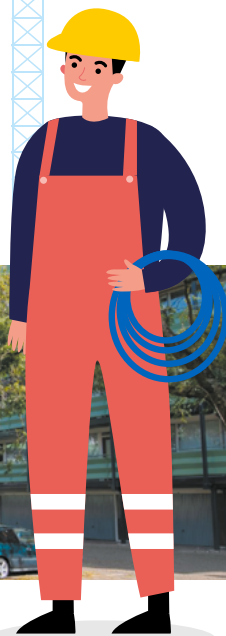
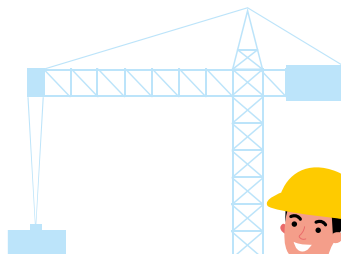
In 2023:

- Informeren we u en andere bewoners over de plannen die er met de woningen van Tablis Wonen zijn. We organiseren daar informatieavonden voor.
- Vragen we u en andere bewoners om mee te praten en te denken over de plannen die we hebben. Dat noemen we participatie. Als u het leuk vindt en er tijd voor heeft, kunt u zich aanmelden voor een klankbordgroep. Dat kan door een mail te sturen naar klankbordgroep@tabliswonen.nl
- Laat de gemeente milieu-onderzoeken uitvoeren en ze stellen een bestemmingsplan op. Dat is een plan van de gemeente waarin staat waarvoor een stuk grond of een gebouw mag worden gebruikt.

In 2024:

- Kunnen bewoners, omwonenden en andere geïnteresseerden het bestemmingsplan bekijken en daarop reageren. De gemeente beoordeelt of de reacties leiden tot een wijziging van een bestemmingsplan. Daarover informeren zij de inwoners.

Als het bestemmingsplan er is, dan informeren wij u weer verder.



Contact

Roos is uw contactpersoon.
U kunt Roos bellen of mailen
of u kunt uw vraag via Mijn
Tablis Wonen stellen.

☎ (0184) 44 48 44

@ bouwen@tabliswonen.nl

👤 <https://mijn.tabliswonen.nl>

Meer informatie over de
projecten in Sliedrecht:
www.sliedrechtbouw.nl

