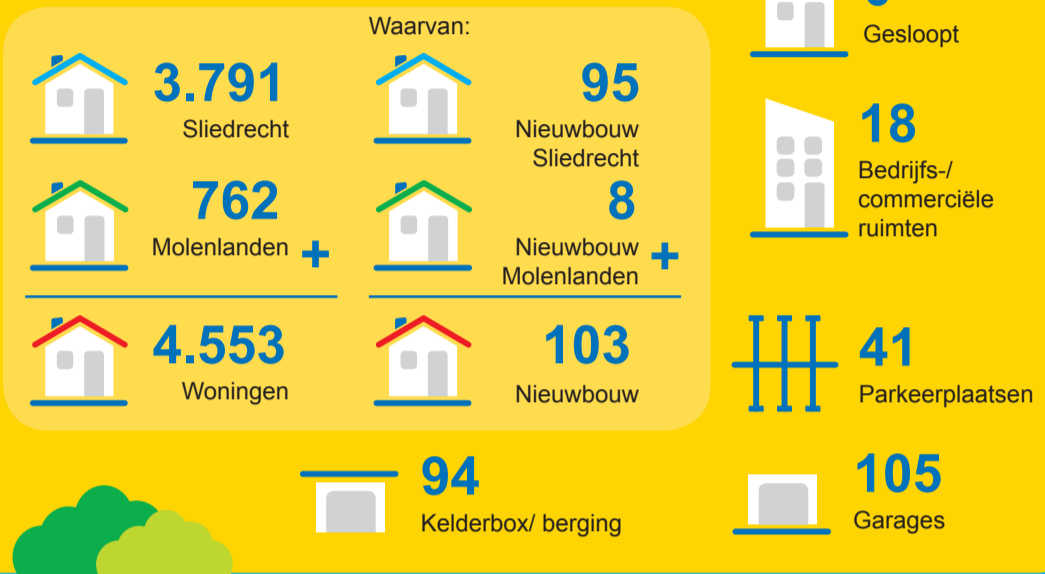


Het jaar 2018 in beeld



Ons bezit



Onze huurders gaven ons cijfers voor:



Ons huishoudboekje

Beheer en algemene kosten	€ 99
Onderhoudskosten	€ 70
Rente	€ 39
Leefbaarheid	€ 1
Belasting en verzekeringen	€ 78
Verhuurderheffing	€ 42
Nieuwbouw en aankoop	€ 140
Overige investeringen	€ 2
Financiering	€ 18
Overig	€ 24



* Deze cijfers zijn het resultaat van het onderzoek door KWH.

De huur van onze woningen

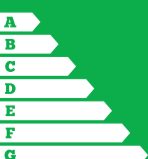


Onderhoud



Energie-index/labels woningen

Index	Label	Sliedrecht	Molenlanden	Totaal
1. < 0,6	A++ / A+ / A	101	8	109
2. 0,6 -< 0,8	A+	92		92
3. 0,8 -< 1,2	A	588	60	648
4. 1,2 -< 1,4	B	458	112	570
5. 1,4 -< 1,8	C	1.213	244	1.457
6. 1,8 -< 2,1	D	659	172	831
7. 2,1 -< 2,4	E	296	103	399
8. 2,4 -< 2,7	F	170	28	198
9. > 2,7	G	30	24	54
Overig		184	11	195
Totaal:		3.791	762	4.553



Verhuizingen

